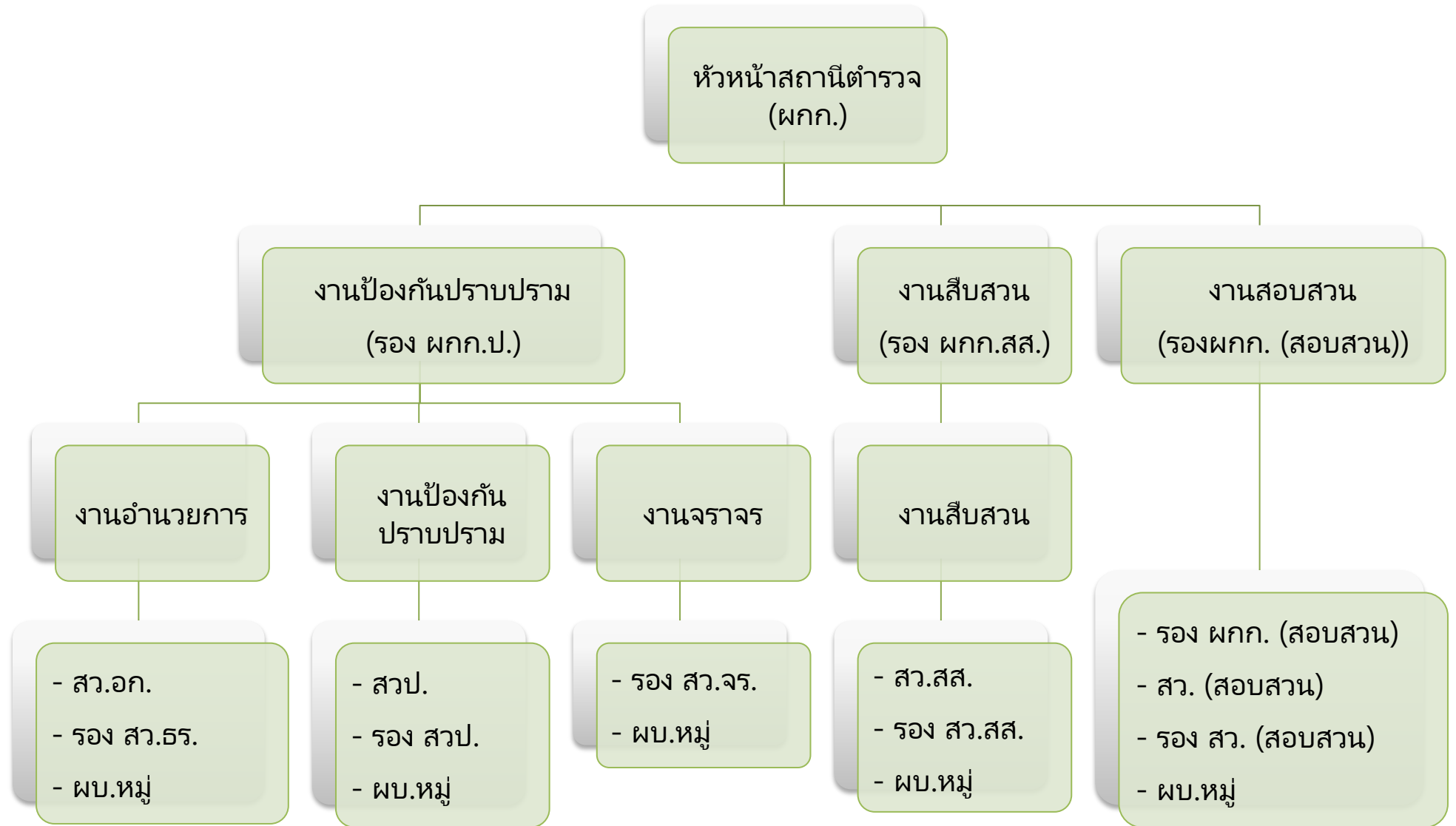


โครงสร้างสถานีตำรวจ (รูปแบบที่ ๒)



หมายเหตุ ๑) รองผู้กำกับการป้องกันปราบปราม เป็นหัวหน้างานอำนวยการ งานป้องกันปราบปราม และงานจราจร

๒) รองผู้กำกับการสืบสวน เป็นหัวหน้าสืบสวน

๓) รองผู้กำกับการ (สอบสวน) ที่มีอาวุโสสูงสุดเป็นหัวหน้างาน

๔) หน่วยปฏิบัติการพิเศษ จะกำหนดให้ตามสถานการณ์และความจำเป็น